

法人概要・沿革

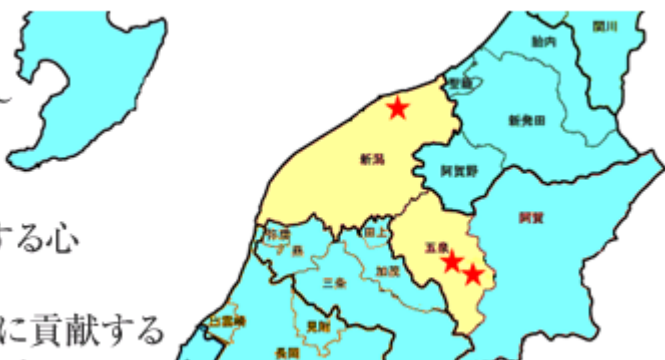
法人名	社会福祉法人 茨塚福祉会	住所	〒959-1707 新潟県五泉市村松203番地1
代表者	理事長 深井一美	TEL	0250-58-8989
法人認可日	平成16年8月9日	FAX	0250-58-4791
法人登記日	平成16年8月13日	役員数	理事8人 評議員18人 監事2人

法人理念

挨拶・ふれあい・奉仕
～明るく、楽しい、思いやりの心～

原則

人間の尊厳 すべての人を尊重する心
社会正義 差別の無い社会正義
貢献 人間社会正義の実現に貢献する
誠実 すべてに対して誠実である



施設概要	実施事業	指定事業者番号	定員等
特別養護老人ホーム山王苑 〒959-1707 五泉市村松 203-1 TEL 0250-58-8989 FAX 0250-58-4791 施設開所日 平成17年9月1日 土地 7749.70 m ² 建物 5382.16 m ² 鉄筋コンクリート造3階建	特別養護老人ホーム山王苑	1571700481	60名 (全室個室)
	特別養護老人ホーム山王苑(ショートステイ)	1571700457	10名 (全室個室)
	デイサービスひなたぼっこ	1571700342	30名 (一日当たり)
	ケアプラン山王苑	1571700382	—
第二山王苑あけぼの 〒959-1707 五泉市村松 98-1 TEL 0250-41-5650 FAX 0250-41-5651 施設開所日 平成21年4月1日 土地 2994.57 m ² 建物 2183.99 m ² 鉄骨造・木造合金メッキ鋼板ぶき2階建	地域密着型小規模特養 特別養護老人ホーム第二山王苑あけぼの	1591700065	29名 (全室個室)
	ショートステイあけぼの	1571700713	20名 (全室個室)



特別養護老人ホーム山王苑にいがた
ショートステイ山王苑にいがた デイサービスひなたぼっこ新潟 ケアプラン山王苑にいがた
〒950-0806 新潟市東区海老ヶ瀬643番地
電話 025-278-9055 FAX 025-278-9081



施設名称	指定事業者番号	定員	老人福祉法	介護保険法	介護報酬算定
特別養護老人ホーム山王苑にいがた	1570110625	50名(全室個室)	特別養護老人ホーム	介護老人福祉施設	ユニット型介護福祉施設サービス費(Ⅰ) (ユニット型個室)
ショートステイ山王苑にいがた	1570107043	48名(全室個室)	老人短期入所事業	(介護予防)短期入所生活介護	(介護予防)併設型短期入所生活介護費(Ⅰ) (従来型個室)
デイサービスひなたぼっこ新潟	1570107050	27名(1日 当り)	老人デイサービスセンター	(介護予防)通所介護	(介護予防)通常規模型通所介護費
ケアプラン山王苑にいがた	1570106987	—	—	居宅介護支援事業	居宅介護支援費(Ⅰ)

協力病院	桑名病院
建物概要	土地 3996.00 m ² 建物:鉄骨造合金メッキ鋼板ぶき3階建 延床面積 5233.80 m ²

ご見学・お問い合わせ お気軽にどうぞ。

申込み方法

***利用料金は、別紙をご参照ください**

1 申込書を当施設に提出

- ※1 控えをお返します
- ※2 介護度の変更や申込み取消しの際は、必ずご連絡下さい。

2 一次判定会議

- 待機者としての順番が決まります。
- ※現在の順番については、お気軽にお問合せ下さい。

3 訪問調査

- 入所の順番が近くなりましたら、ご訪問にお伺いいたします。

4 二次判定会議

- 入所の可否が決定します。

5 入所判定結果の通知

入所判定結果において否と判定された場合は、再度待機者となります。

入所開始



さんのうえん
ショートステイ 山王苑 いいがた

在宅介護をされているご家族の介護負担の軽減や疲れの休養に、また病気等でご家族が介護できない場合にご利用頂け送迎もいたします。居室・共用施設等をご利用頂き、日常生活介護・レクリエーション等を通して、利用者様に快適で生き生きとした毎日を過ごして頂けます。

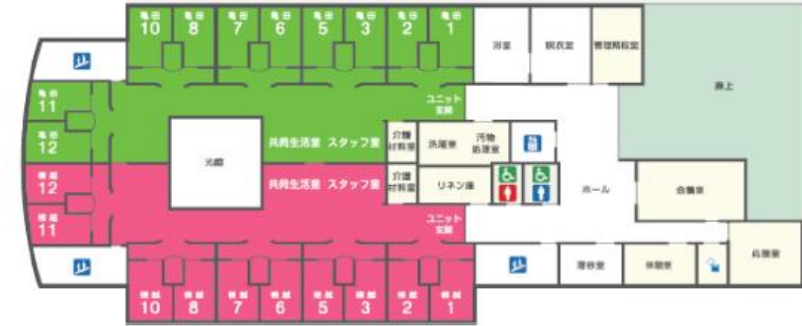


デイサービス
ひなたぼっこ
新潟

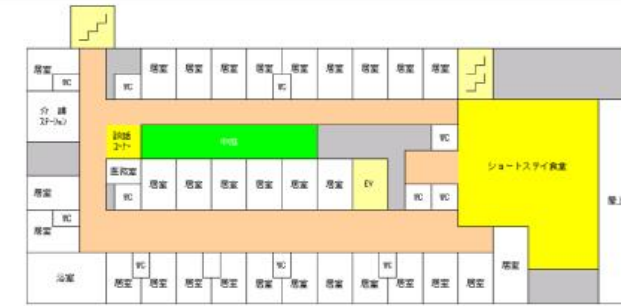
年中無休：365日営業

さんのうえん
ケアプラン 山王苑 いいがた

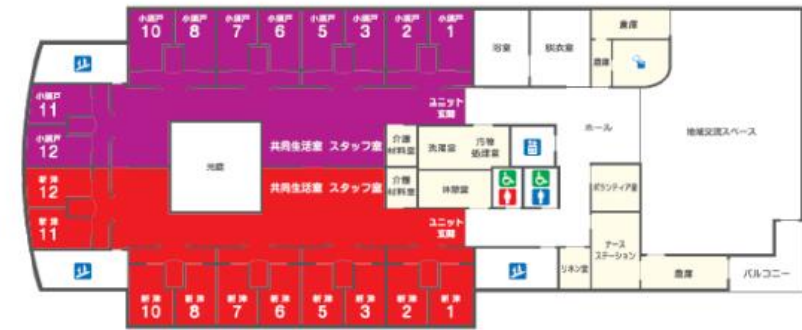
初めて、介護サービスをお考えの方、お気軽にお電話ください。
営業日(平日) 8:30~17:30
*土・日・祝・祭日はお休みです



3F



2F



1F