



# 社会福祉法人

挨拶

ふれあい

奉仕

いばらづかふくしかい  
茨塚福祉会



さんのうえん  
**特別養護老人ホーム山王苑**  
ショートステイ デイサービスひなたぼっこ ケアプラン山王苑

〒959-1707新潟県五泉市村松203番地1  
電話 0250-58-8989 FAX 0250-58-4791



**特別養護老人ホーム山王苑いがた**

ショートステイ山王苑いがた  
デイサービスひなたぼっこ新潟  
ケアプラン山王苑いがた  
〒950-0806 新潟市東区海老ヶ瀬643番地  
電話 025-278-9055 FAX 025-278-9081



【地域密着型小規模特養】  
**第二山王苑あけぼの**  
**ショートステイあけぼの**

〒959-1707新潟県五泉市村松98番地1  
電話 0250-41-5650 FAX 0250-41-5651



<http://www.ibaraduka.or.jp/>

ご見学・お問い合わせ お気軽にどうぞ。





**社会福祉会 茨塚福祉会とは**

法改正や多様なサービス需要の高まりなど、高齢者福祉を取り巻く状況は大きく変化しています。そんな中、私ども茨塚福祉会は「挨拶・ふれあい・奉仕」という基本理念のもと、地域密着型の新しい高齢者福祉サービスの充実はもちろん、地域活動に施設を利用していただきながらボランティアとして施設運営にもご協力いただく形で地域のみなさまとの相互協力関係を築き、高齢者とその家族に限定されない「地域のふれあいの場」として愛される施設へと、順調に歩みを進めております。今後は、この山王苑のスタイルを踏襲しながらも、時代のニーズに対応した小規模・多機能施設の展開へと事業を進め、地域に住むすべての方々に喜ばれる存在として努力を重ねていく所存です。これからもみなさまのご支援、ご協力をよろしくお願いいたします。



理事長 深井一美

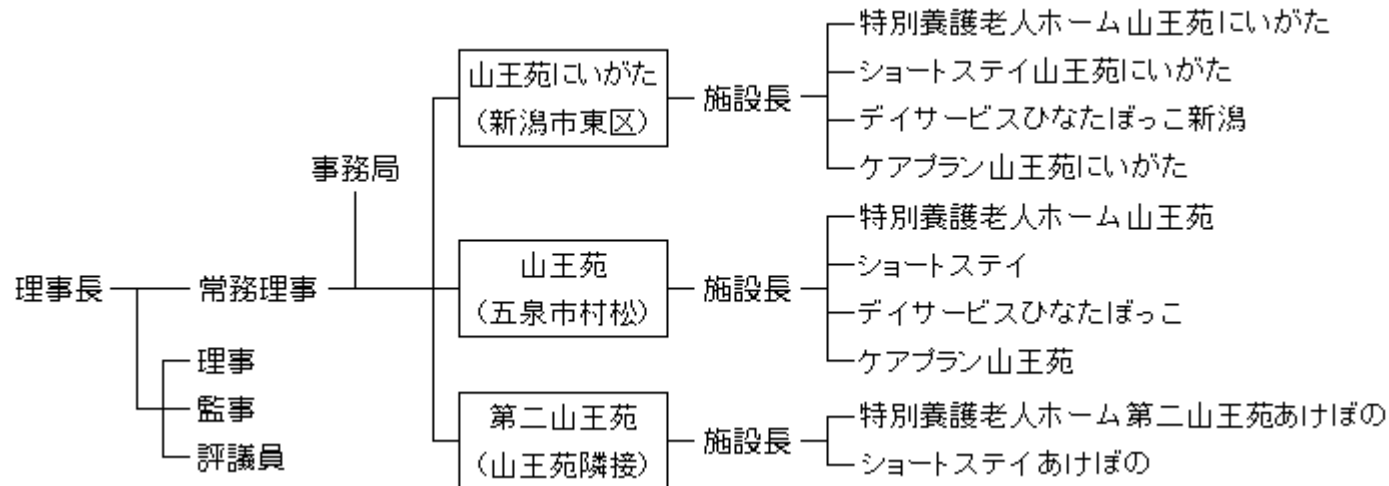
**法人理念**

挨拶・ふれあい・奉仕  
～明るく、楽しい、思いやりの心～

**原則**

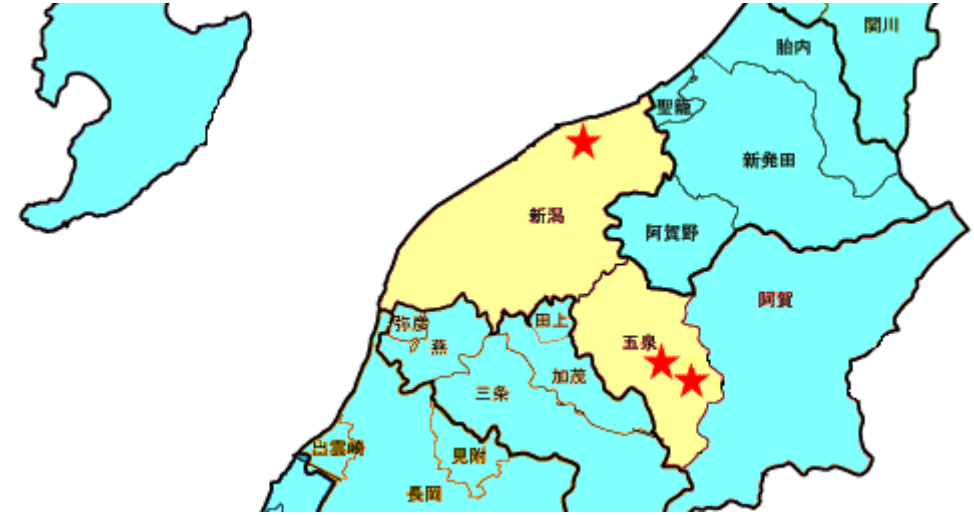
- 人間の尊厳 ～すべての人間を尊重する心～
- 社会正義 ～差別の無い社会正義～
- 貢献 ～人間社会正義の実現に貢献する～
- 誠実 ～すべてに対して誠実である～

**組織**



**法人概要・沿革**

法人名	社会福祉法人茨塚福祉会	住所	〒959-1707新潟県五泉市村松203番地1
代表者	理事長 深井一美	TEL	0250-58-8989
法人認可日	平成16年8月9日	FAX	0250-58-4791
法人登記日	平成16年8月13日	役員数	理事8人 評議員18人 監事2人



施設概要	実施事業	指定事業者番号	定員等
特別養護老人ホーム山王苑 〒959-1707 五泉市村松 203-1 TEL 0250-58-8989 FAX0 250-58-4791 施設開所日 平成17年9月1日 土地 7749.70㎡ 建物 5382.16㎡ 鉄筋コンクリート造3階建	特別養護老人ホーム山王苑	1571700481	60名 (全室個室)
	特別養護老人ホーム山王苑(ショートステイ)	1571700457	10名 (全室個室)
	デイサービスひなたぼっこ	1571700342	30名 (一日当たり)
	ケアプラン山王苑	1571700382	—
第二山王苑あけぼの 〒959-1707 五泉市村松 98-1 TEL 0250-41-5650 FAX0250-41-5651 施設開所日 平成21年4月1日 土地 2994.57㎡ 建物 2183.99㎡ 鉄骨造・木造合金メッキ鋼板ぶき2階建	地域密着型小規模特養 特別養護老人ホーム第二山王苑あけぼの	1591700065	29名 (全室個室)
	ショートステイあけぼの	1571700713	20名 (全室個室)
山王苑にいがた 〒950-0806 新潟市東区海老ヶ瀬 643 TEL 025-278-9055 FAX025-278-9081 施設開所日 平成19年4月1日 土地 3996.00㎡ 建物 5233.80㎡ 鉄骨造合金メッキ鋼板ぶき3階建	特別養護老人ホーム山王苑にいがた	1570110625	50名 (全室個室)
	ショートステイ山王苑にいがた	1570107043	48名 (全室個室)
	デイサービスひなたぼっこ新潟	1570107050	27名 (一日当たり)
	ケアプラン山王苑にいがた	1570106987	—

\*特別養護老人ホーム山王苑にいがた・・・平成24年4月1日開設(増築)

\*ショートステイあけぼの・・・・平成25年7月1日開設(増築)